



РЕСПУБЛИКА КРЫМ

# СОВЕТ МИНИСТРОВ

РАДА МІНІСТРІВ  
НАЗИРЛЕР ШУРАСЫ

## ПОСТАНОВЛЕНИЕ

от 28 апреля 2022 г. № 301

г. Симферополь

*О внесении изменений в постановление  
Совета министров Республики Крым  
от 05 апреля 2016 года № 129*

В соответствии со статьями 22, 29 Федерального закона от 14 марта 1995 года № 33-ФЗ «Об особо охраняемых природных территориях», статьями 83, 84 Конституции Республики Крым, статьёй 41 Закона Республики Крым от 29 мая 2014 года № 5-ЗРК «О системе исполнительных органов государственной власти Республики Крым», статьёй 8 Закона Республики Крым от 10 ноября 2014 года № 5-ЗРК/2014 «Об особо охраняемых природных территориях Республики Крым», распоряжением Совета министров Республики Крым от 05 февраля 2015 года № 69-р «Об утверждении Перечня особо охраняемых природных территорий регионального значения Республики Крым»

**Совет министров Республики Крым постановляет:**

Внести изменения в постановление Совета министров Республики Крым от 05 апреля 2016 года № 129 «Об утверждении положений государственных природных заказников регионального значения Республики Крым», изложив приложения 1 - 5 к нему в новой редакции (прилагаются).

**Председатель Совета министров  
Республики Крым**



**Ю. ГОЦАНЮК**

Приложение 2  
к постановлению  
Совета министров Республики Крым  
от 05 апреля 2016 года № 129  
(в редакции постановления  
Совета министров Республики Крым  
от « 28 апреля 2022 года № 301 )

**ПОЛОЖЕНИЕ**  
**О ГОСУДАРСТВЕННОМ ПРИРОДНОМ ЗАКАЗНИКЕ**  
**РЕГИОНАЛЬНОГО ЗНАЧЕНИЯ**  
**РЕСПУБЛИКИ КРЫМ «БОЛЬШОЙ КАНЬОН КРЫМА»**

**1. Общие положения**

1.1. Государственный природный заказник регионального значения Республики Крым «Большой каньон Крыма» (далее - Заказник) в соответствии с распоряжением Совета министров Республики Крым от 05 февраля 2015 года № 69-р «Об утверждении Перечня особо охраняемых природных территорий регионального значения Республики Крым» является особо охраняемой природной территорией.

1.2. Заказник имеет профиль комплексного (ландшафтного) и предназначен для сохранения и восстановления природных комплексов.

1.3. Заказник создан без ограничения срока действия.

1.4. Заказник находится в ведении Министерства экологии и природных ресурсов Республики Крым (далее - Минприроды Крыма).

1.5. Управление Заказником, а также выполнение мероприятий по сохранению биологического разнообразия и поддержанию в естественном состоянии природных комплексов и объектов на территории Заказника осуществляются Государственным автономным учреждением Республики Крым «Бахчисарайское лесное хозяйство» (далее - Учреждение).

1.6. Оказание рекреационных услуг на территории Заказника осуществляется Учреждением, собственниками (владельцами, пользователями, арендаторами) земельных участков, расположенных в границах Заказника.

1.7. Учреждение имеет право привлекать третьих лиц по договорам, для реализации требований настоящего Положения.

1.8. Осуществление деятельности на территории Заказника, не противоречащей режиму особой охраны территории Заказника, установленному настоящим Положением, предварительно согласовывается с Учреждением. В случае несоответствия заявленной деятельности режиму особой охраны территории Заказника, установленному настоящим Положением, Учреждение отказывает в согласовании.

1.9. Объявление территории Заказником произведено без изъятия

земельных участков у их правообладателей. Ограничение прав правообладателей земельных участков в целях соблюдения режима Заказника устанавливается в соответствии с федеральным законодательством.

1.10. Общая площадь территории Заказника составляет 300 га.

1.11. Оказание Учреждением платных услуг осуществляется в соответствии с действующим законодательством.

1.12. Заказник относится к объектам общенационального достояния. Проход для посетителей Заказника является свободным (за исключением случаев, установленных в соответствии с действующим законодательством).

## **2. Границы Заказника**

2.1. Заказник расположен в 5 км на юго-восток от с. Соколиное Голубинского сельского поселения муниципального образования Бахчисарайский район Республики Крым.

Территория Заказника располагается на землях Куйбышевского лесничества, в частях кварталов 9, 16, 17, 22 – 24 Соколинского участкового лесничества, в части кварталов 32, 46 Соснового участкового лесничества.

Большой каньон Крыма представляет собой узкое ущелье между горой Бойка и Ай-Петринским нагорьем. По происхождению это огромная трещина, образовавшаяся вследствие активных тектонических перемещений гигантских земных блоков. По дну каньона протекает река Аузун-Узень.

2.2. Границы и особенности режима особой охраны Заказника учитываются при разработке планов и перспектив экономического и социального развития, лесохозяйственных регламентов и проектов освоения лесов, подготовке документов территориального планирования, проведении лесоустройства.

2.3. Границы Заказника обозначаются на местности специальными информационными знаками, устанавливаемыми по периметру границ его территории.

2.4. Границы Заказника представлены в приложении 1 к настоящему Положению.

2.5. Сведения о характерных точках границ Заказника представлены в приложении 2 к настоящему Положению.

2.6. Сведения о границах Заказника внесены в Единый государственный реестр недвижимости (учетный номер 90.01.2.49).

## **3. Цель создания и задачи Заказника**

3.1. Заказник создан с целью сохранения в естественном состоянии самого большого и величественного каньона Крымского полуострова.

3.2. Заказник создан для выполнения следующих задач:

сохранение и восстановление природных комплексов (природных ландшафтов);

сохранение в природном состоянии самого большого и величественного каньона Крымского полуострова;

сохранение, восстановление и воспроизводство редких и находящихся под угрозой исчезновения объектов растительного и животного мира и среды их обитания;

экологическое просвещение;

осуществление разрешенной рекреационной деятельности при соблюдении установленного на территории Заказника режима особой охраны;

осуществление экологического мониторинга;

проведение научных исследований.

#### **4. Режим особой охраны территории Заказника**

4.1. На территории Заказника запрещается любая деятельность, которая может нанести ущерб природным комплексам и объектам растительного и животного мира, культурно-историческим объектам и которая противоречит его целям и задачам, в том числе:

- 1) строительство объектов капитального строительства;
- 2) размещение объектов некапитального строительства, не связанных с выполнением задач, возложенных на Заказник;
- 3) проведение мелиоративных и любых других работ, которые могут привести к изменению гидрологического и гидрохимического режимов;
- 4) засорение и загрязнение территории Заказника и его водных объектов;
- 5) пускание палов, выжигание растительности;
- 6) пользование недрами, за исключением использования подземных вод и родникового стока на территории Заказника, которые используются для целей питьевого и хозяйственно-бытового водоснабжения, при условии отсутствия негативного влияния на природные комплексы и объекты Заказника, при наличии разрешительных документов в соответствии с законодательством Российской Федерации;
- 7) уничтожение и повреждение форм рельефа и геологических отслоений, сбор образцов горных пород и минералов, остатков ископаемой флоры и фауны (кроме сбора для научных целей в установленном законодательством порядке);
- 8) размещение скотомогильников, создание объектов размещения отходов производства и потребления и хранение радиоактивных, взрывчатых, токсичных, отравляющих и ядовитых веществ;
- 9) применение минеральных удобрений, химических и биологических средств защиты растений, стимуляторов роста без согласования в установленном законодательством порядке;
- 10) движение и стоянка транспортных средств (кроме транспорта, закрепленного на праве оперативного управления за Учреждением, а также транспорта, привлеченного Учреждением по договорам с иными лицами, с целью выполнения требований настоящего Положения, экстренных, аварийных и надзорных служб, транспорта для проведения хозяйственных мероприятий, связанных с обеспечением функционирования Заказника, и мероприятий, связанных с исполнением охотхозяйственных соглашений, заключенных в отношении охотничьих угодий, входящих в границы

Заказника), за исключением их движения по дорогам общего пользования и стоянки автотранспорта в специально предусмотренных и оборудованных для этих целей местах;

11) организация лагерей, мест отдыха, установка палаток, разведение костров, пользование открытыми источниками огня, за пределами мест, установленных Учреждением, специально отведенных и оборудованных для этих целей;

12) уничтожение или повреждение деревьев, кустарников, травянистой растительности;

13) сенокосение и распашка земель (за исключением проведения мер противопожарного обустройства лесов и воспроизводства лесов);

14) осуществление заготовки и сбора недревесных лесных ресурсов, дикорастущих плодов, ягод, орехов, грибов, других пригодных для употребления в пищу лесных ресурсов, лекарственных растений, за исключением заготовки и сбора гражданами таких ресурсов для собственных нужд;

15) уничтожение, добыча и отлов объектов животного мира, за исключением случаев, предусмотренных настоящим Положением;

16) разорение гнезд, нор, сбор яиц и пуха, кроме сбора в научных целях, который проводится в соответствии с требованиями действующего законодательства;

17) обустройство загонов и птичников, прогон и выпас сельскохозяйственных животных;

18) проведение промысловой охоты;

19) нахождение с огнестрельным, пневматическим и охотничьим оружием, за исключением лиц, осуществляющих государственный контроль (надзор), а также лиц, проводящих оперативно-розыскные мероприятия, и случаев, предусмотренных настоящим Положением;

20) нахождение с метательным оружием, капканами и другими орудиями охоты, а также с продукцией добывания объектов животного мира без соответствующих разрешений, предусмотренных действующим законодательством Российской Федерации и Республики Крым;

21) нахождение с собаками охотничьих пород, за исключением используемых при организации мероприятий по охране природных комплексов и объектов, а также при проведении оперативно-розыскных и аварийно-спасательных мероприятий и случаев, предусмотренных настоящим Положением;

22) нанесение на камни и деревья самовольных надписей и знаков;

23) проведение в пределах Заказника археологических исследований без согласования в установленном законодательством порядке;

24) уничтожение или повреждение информационных и охранных знаков, шлагбаумов, элементов рекреационного благоустройства;

25) рубка, за исключением выборочных рубок, осуществляемых при уходе за лесами, вырубке погибших и поврежденных лесных насаждений, ликвидации последствий стихийных бедствий, расчистке экскурсионных экологических маршрутов, дорог, просек для существующих линейных

объектов (в том числе в случае их реконструкции), а также в целях обеспечения противопожарной безопасности, которые проводятся в соответствии с нормативными правовыми актами Российской Федерации и Республики Крым;

26) использование токсичных химических препаратов для охраны и защиты лесов, в том числе в научных целях;

27) осуществление мероприятий по борьбе с переносчиками инфекционных заболеваний без согласования в установленном законодательством порядке.

4.2. На территории Заказника в установленном порядке разрешаются:

1) осуществление Учреждением, правообладателями (собственниками, владельцами, пользователями, арендаторами) земельных участков, расположенных в границах Заказника, рекреационной и эколого-просветительской деятельности, при соблюдении установленного режима особой охраны территории Заказника;

2) проведение научных исследований, производственных практик, использование природных ресурсов в научно-исследовательских целях, не разрушающих окружающую среду и не истощающих биологические ресурсы;

3) размещение объектов некапитального строительства, а также строительство линейных объектов, связанных с выполнением задач, возложенных на Заказник, проведение капитального ремонта и реконструкции линейных объектов, в соответствии с действующим законодательством;

4) восстановительные работы и осуществление мероприятий по предотвращению изменений природных комплексов Заказника в результате негативного антропогенного влияния или стихийного бедствия;

5) осуществление противопожарных мероприятий;

6) проведение спортивной и любительской охоты, охоты в целях регулирования численности охотничьих ресурсов, осуществления научно-исследовательской деятельности;

7) выполнение уборки аварийных деревьев, а также уборки неликвидной древесины в установленном законом порядке;

8) проведение спортивных, экологических акций и мероприятий, согласованных с Учреждением.

4.3. Юридические лица, индивидуальные предприниматели, заключившие охотхозяйственные соглашения, имеют право осуществлять деятельность в сфере охотничьего хозяйства на территории охотничьих угодий, входящих в границы Заказника, в соответствии с требованиями Федерального закона от 24 июля 2009 года № 209-ФЗ «Об охоте и о сохранении охотничьих ресурсов и о внесении изменений в отдельные законодательные акты Российской Федерации» и принятых в соответствии с ним нормативных правовых актов.

Деятельность, связанная с поиском, выслеживанием, преследованием охотничьих ресурсов, их добычей, первичной переработкой и транспортировкой на территории охотничьих угодий Республики Крым, расположенных в границах Заказника, осуществляется на основании

разрешений на добычу охотничьих ресурсов, выдаваемых в установленном законом порядке, и при условии соблюдения ограничений охоты, установленных Правилами охоты, утвержденными приказом Министерства природных ресурсов и экологии Российской Федерации от 24 июля 2020 года № 477 «Об утверждении Правил охоты», а также ограничений охоты, введенных в установленном порядке руководителем высшего исполнительного органа государственной власти Республики Крым.

4.4. На территории Заказника хозяйственная и иная деятельность осуществляется с соблюдением настоящего Положения, Требований по предотвращению гибели объектов животного мира при осуществлении производственных процессов, а также при эксплуатации транспортных магистралей, трубопроводов, линий связи и электропередачи, утвержденных постановлением Правительства Российской Федерации от 13 августа 1996 года № 997, и требований по предотвращению гибели объектов животного мира при осуществлении производственных процессов, а также при эксплуатации транспортных магистралей, трубопроводов, линий связи и электропередачи на территории Республики Крым, утвержденных постановлением Совета министров Республики Крым от 08 августа 2016 года № 382.

## **5. Виды разрешенного использования земельных участков и предельные максимальные параметры разрешенного строительства, реконструкции объектов капитального строительства на территории Заказника**

5.1. На территории Заказника допускаются следующие виды разрешенного использования земельных участков:

основные виды разрешенного использования:

природно-познавательный туризм (код 5.2);

охрана природных территорий (код 9.1);

заготовка лесных ресурсов (код 10.3);

вспомогательные виды разрешенного использования:

обеспечение научной деятельности (3.9);

отдых (рекреация) (код 5.0);

энергетика (6.7);

размещение автомобильных дорог (7.2.1);

историко-культурная деятельность (9.3);

водные объекты (код 11.0);

благоустройство территории (код 12.0.2).

С кадастровыми номерами 90:01:071001:571, 90:01:071001:572, 90:01:071001:569, 90:01:071001:573, 90:01:071001:570:

основные виды разрешенного использования:

отдых (рекреация) (код 5.0);

природно-познавательный туризм (5.2);

охрана природных территорий (9.1);

заготовка лесных ресурсов (10.3);

вспомогательные виды разрешенного использования:

обеспечение научной деятельности (3.9);

рынки (код 4.3);

историко-культурная деятельность (9.3).

5.1.1. С видами разрешенного использования земельного участка: охрана природных территорий (код 9.1); заготовка лесных ресурсов (код 10.3); природно-познавательный туризм (код 5.2); водные объекты (код 11.0); благоустройство территории (код 12.0.2); энергетика (6.7); размещение автомобильных дорог (7.2.1); историко-культурная деятельность (9.3); обеспечение научной деятельности (код 3.9), отдых (рекреация) (код 5.0); рынки (код 4.3) предельные параметры разрешенного строительства, реконструкции объектов капитального строительства не устанавливаются.

5.1.2. Проектирование, строительство (реконструкция) объектов капитального строительства осуществляется с учетом применения требований настоящего Положения, национальных стандартов и сводов правил (и их частей), применение которых обязательно согласно действующему законодательству, а в иных случаях, незатронутых ранее указанными требованиями, проектирование, строительство (реконструкция) объектов капитального строительства осуществляется в порядке, установленном действующим законодательством, с учетом требований, указанных в техническом задании заказчика.

## **6. Организация охраны территории Заказника**

6.1. На территории Заказника региональный государственный контроль (надзор) в области охраны и использования особо охраняемых природных территорий Республики Крым осуществляется Минприроды Крыма.

6.2. Ответственность за нарушение режима особой охраны территории



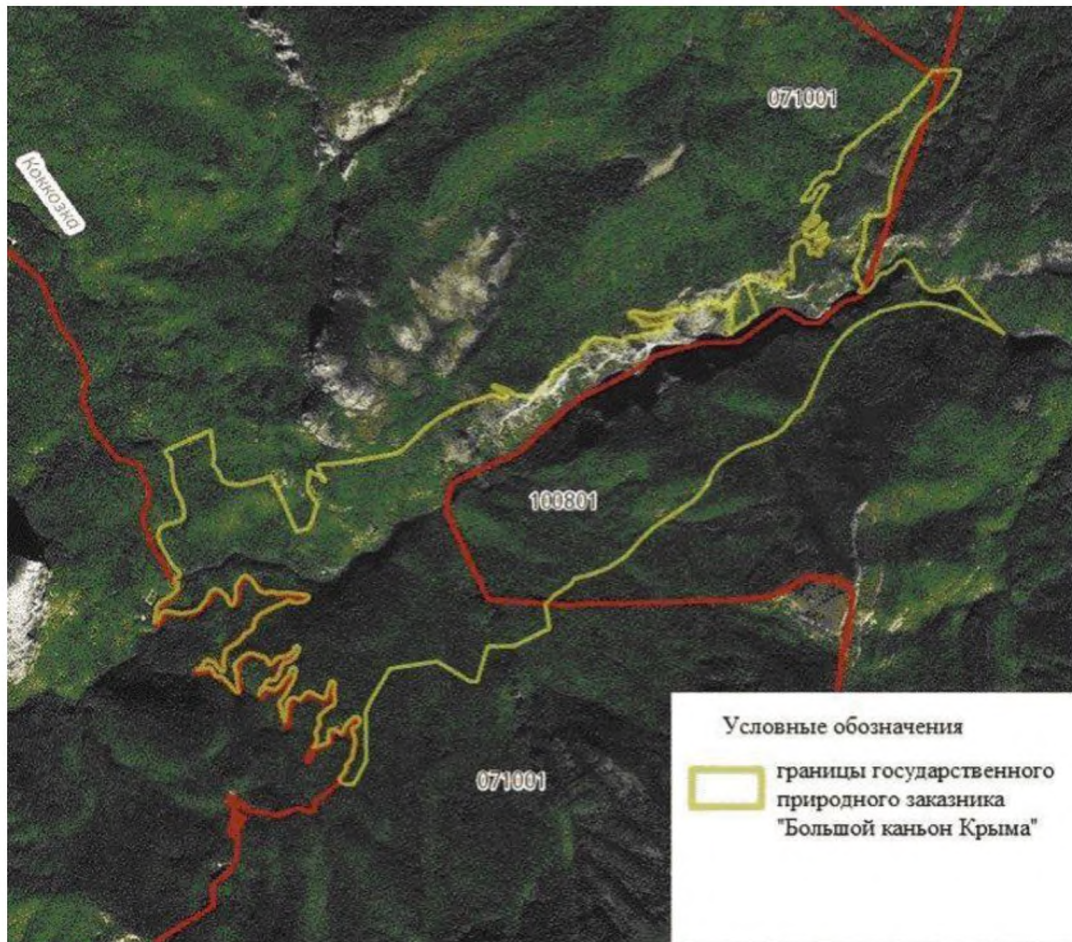
Заказника устанавливается в соответствии с законодательством Российской Федерации и Республики Крым.

6.3. Посетители Заказника, а также правообладатели (собственники, владельцы, пользователи, арендаторы) земельных участков, расположенных в границах Заказника, обязаны соблюдать установленный режим особой охраны территории Заказника и несут за его нарушение административную, уголовную и иную установленную законом ответственность.

6.4. Вред, причиненный природным объектам и комплексам в границах Заказника, подлежит возмещению в соответствии с утвержденными в установленном порядке таксами и методиками исчисления размера ущерба, а при их отсутствии - по фактическим затратам на их восстановление.

Приложение 1  
к Положению  
о государственном природном  
заказнике регионального  
значения Республики Крым  
«Большой каньон Крыма»

**Границы государственного природного заказника регионального  
значения Республики Крым «Большой каньон Крыма»**



Приложение 2  
к Положению  
о государственном природном  
заказнике регионального  
значения Республики Крым  
«Большой каньон Крыма»

**Сведения о характерных точках границ государственного  
природного заказника регионального значения Республики Крым  
«Большой каньон Крыма»**

Система координат СК-63, система высот Балтийская, 1977 г.

№ характерных точек границ	Координаты	
	X	Y
1	4924093.32	5179858.61
2	4924066.72	5179862.10
3	4924026.02	5179867.38
4	4923981.44	5179871.52
5	4923939.71	5179866.52
6	4923907.48	5179891.37
7	4923867.26	5179907.51
8	4923851.15	5179942.09
9	4923848.15	5179987.35
10	4923866.26	5180080.92
11	4923882.27	5180126.59
12	4923769.36	5180180.31
13	4923633.05	5180237.08
14	4923646.02	5180290.01
15	4923687.99	5180310.31
16	4923755.90	5180331.89
17	4923814.82	5180293.05

18	4923841.71	5180290.02
19	4923864.02	5180294.87
20	4923907.04	5180300.73
21	4923893.58	5180314.54
22	4923880.26	5180344.58
23	4923868.61	5180351.64
24	4923853.68	5180367.60
25	4923859.00	5180371.29
26	4923887.67	5180350.90
27	4923901.64	5180345.95
28	4923913.98	5180339.19
29	4923929.63	5180337.20
30	4923938.21	5180472.44
31	4923968.83	5180657.37
32	4923974.43	5180692.13
33	4923986.15	5180716.44
34	4924020.35	5180756.39
35	4924080.03	5180818.93
36	4924134.59	5180890.88
37	4924180.45	5180978.54
38	4924194.42	5181015.33
39	4924226.61	5181119.70
40	4924229.10	5181145.67
41	4924215.47	5181162.05
42	4924210.87	5181186.10
43	4924218.00	5181202.75
44	4924228.97	5181195.57

45	4924263.37	5181131.70
46	4924273.06	5181131.66
47	4924270.58	5181146.80
48	4924257.64	5181180.66
49	4924245.53	5181206.26
50	4924225.44	5181239.01
51	4924219.60	5181317.20
52	4924235.20	5181335.61
53	4924262.92	5181365.28
54	4924288.85	5181392.52
55	4924305.07	5181397.25
56	4924322.09	5181403.47
57	4924338.05	5181420.58
58	4924333.29	5181428.09
59	4924386.62	5181494.22
60	4924398.52	5181514.66
61	4924453.07	5181559.46
62	4924474.65	5181591.78
63	4924473.92	5181636.92
64	4924457.45	5181720.86
65	4924475.60	5181744.66
66	4924492.11	5181859.42
67	4924498.93	5181875.65
68	4924500.57	5181901.89
69	4924523.35	5181929.14
70	4924536.17	5181945.34
71	4924544.24	5181944.80

72	4924548.75	5181936.53
73	4924532.30	5181907.52
74	4924528.11	5181812.54
75	4924559.29	5181788.89
76	4924578.24	5181746.08
77	4924592.62	5181770.61
78	4924587.25	5181810.39
79	4924573.18	5181856.09
80	4924585.85	5181917.06
81	4924581.98	5181921.36
82	4924595.61	5181957.85
83	4924600.35	5181967.46
84	4924594.93	5182027.54
85	4924621.69	5182077.92
86	4924631.81	5182167.48
87	4924602.11	5182144.27
88	4924598.32	5182159.21
89	4924603.48	5182172.97
90	4924605.45	5182184.37
91	4924659.52	5182232.23
92	4924665.74	5182246.29
93	4924636.56	5182227.29
94	4924599.40	5182215.89
95	4924559.68	5182214.18
96	4924532.88	5182218.21
97	4924525.06	5182214.00
98	4924523.61	5182200.00

99	4924505.42	5182204.80
100	4924482.67	5182205.95
101	4924503.49	5182234.99
102	4924528.65	5182275.34
103	4924532.96	5182285.82
104	4924548.10	5182294.85
105	4924569.83	5182332.54
106	4924701.46	5182287.35
107	4924733.12	5182278.03
108	4924742.65	5182289.16
109	4924741.06	5182308.77
110	4924725.11	5182356.19
111	4924698.18	5182411.94
112	4924698.03	5182457.74
113	4924713.78	5182440.73
114	4924727.98	5182440.73
115	4924749.49	5182474.14
116	4924749.49	5182485.63
117	4924740.30	5182488.55
118	4924721.95	5182487.16
119	4924744.27	5182494.81
120	4924781.16	5182495.23
121	4924800.54	5182488.80
122	4924836.06	5182487.77
123	4924858.10	5182490.05
124	4924872.70	5182497.55
125	4924894.34	5182533.30

126	4924890.85	5182554.45
127	4924864.84	5182567.62
128	4924834.23	5182568.15
129	4924843.96	5182589.51
130	4924826.99	5182612.09
131	4924841.72	5182625.79
132	4924850.73	5182618.60
133	4924862.46	5182622.27
134	4924889.79	5182656.23
135	4924901.39	5182657.09
136	4924908.17	5182640.84
137	4924893.22	5182616.73
138	4924897.54	5182600.89
139	4924914.05	5182600.32
140	4924921.93	5182614.25
141	4924925.27	5182628.62
142	4924922.26	5182639.64
143	4924928.14	5182641.25
144	4924932.28	5182634.47
145	4924931.55	5182625.38
146	4924946.38	5182625.38
147	4924951.39	5182632.39
148	4924953.00	5182641.96
149	4924961.42	5182645.26
150	4924965.95	5182651.39
151	4924971.23	5182651.18
152	4924970.92	5182642.27



153	4924965.43	5182637.91
154	4924957.24	5182630.57
155	4924959.41	5182624.21
156	4924948.55	5182619.76
157	4924936.86	5182605.83
158	4924920.44	5182591.01
159	4924917.49	5182578.75
160	4924915.42	5182563.00
161	4924921.55	5182552.42
162	4924941.70	5182546.53
163	4924943.88	5182562.07
164	4924953.99	5182566.67
165	4924961.42	5182579.61
166	4924964.92	5182598.48
167	4924976.62	5182607.00
168	4924984.46	5182616.52
169	4924997.87	5182615.07
170	4925004.31	5182608.73
171	4925002.77	5182598.21
172	4924981.31	5182593.19
173	4924972.36	5182587.03
174	4924962.01	5182567.73
175	4924963.64	5182541.09
176	4925006.75	5182585.53
177	4925032.80	5182590.81
178	4925082.57	5182621.91
179	4925121.20	5182647.30

180	4925140.54	5182662.77
181	4925141.03	5182631.85
182	4925125.34	5182609.16
183	4925085.23	5182587.69
184	4925075.68	5182561.69
185	4925071.16	5182533.16
186	4925123.69	5182572.77
187	4925133.81	5182586.80
188	4925144.24	5182584.74
189	4925170.85	5182609.05
190	4925176.82	5182620.79
191	4925192.26	5182639.91
192	4925196.62	5182657.00
193	4925196.86	5182686.22
194	4925225.71	5182708.96
195	4925273.64	5182722.81
196	4925292.08	5182737.14
197	4925314.62	5182764.27
198	4925322.15	5182777.23
199	4925339.48	5182794.84
200	4925351.88	5182808.33
201	4925366.44	5182824.59
202	4925382.46	5182845.84
203	4925415.18	5182892.67
204	4925431.53	5182917.04
205	4925439.23	5182926.02
206	4925466.17	5182968.36

207	4925476.76	5182976.70
208	4925466.49	5182984.40
209	4925507.04	5183007.64
210	4925558.52	5183061.09
211	4925603.43	5183105.97
212	4925611.88	5183107.76
213	4925629.22	5183126.13
214	4925646.66	5183135.76
215	4925646.36	5183207.02
216	4925649.36	5183239.19
217	4925641.37	5183263.44
218	4925625.09	5183261.69
219	4925611.38	5183255.14
220	4925588.38	5183242.44
221	4925541.98	5183217.23
222	4925520.07	5183198.60
223	4925483.99	5183168.23
224	4925459.33	5183126.73
225	4925422.98	5183088.43
226	4925388.66	5183056.93
227	4925319.30	5183020.50
228	4925268.76	5182994.55
229	4925223.35	5182976.90
230	4925189.85	5182963.53
231	4925109.15	5182939.87
232	4925033.35	5182932.01
233	4925007.55	5182920.34

234	4925003.68	5182908.92
235	4924999.58	5182888.96
236	4924998.86	5182848.07
237	4924982.93	5182836.80
238	4924967.18	5182825.98
239	4924928.41	5182819.93
240	4924850.33	5182808.25
241	4924776.51	5182771.08
242	4924713.17	5182788.42
243	4924684.17	5182807.72
244	4924661.01	5182785.27
245	4924657.71	5182803.11
246	4924662.80	5182824.53
247	4924683.90	5182850.51
248	4924728.97	5182877.39
249	4924743.45	5182895.35
250	4924744.47	5182915.77
251	4924768.07	5182950.82
252	4924791.26	5182967.46
253	4924802.29	5182997.15
254	4924792.12	5183017.15
255	4924755.33	5183038.95
256	4924680.92	5183081.90
257	4924660.14	5183115.62
258	4924658.71	5183166.25
259	4924675.15	5183228.63
260	4924658.14	5183254.46

261	4924587.41	5183317.04
262	4924509.17	5183391.56
263	4924459.91	5183443.13
264	4924509.01	5183365.22
265	4924533.53	5183310.54
266	4924567.82	5183243.94
267	4924601.15	5183137.35
268	4924606.01	5183078.76
269	4924600.56	5183006.19
270	4924573.35	5182885.48
271	4924537.09	5182814.86
272	4924508.03	5182764.60
273	4924465.83	5182714.98
274	4924391.18	5182655.17
275	4924322.05	5182618.06
276	4924181.94	5182552.00
277	4924140.97	5182524.39
278	4924124.04	5182494.36
279	4924048.97	5182433.41
280	4924025.75	5182397.54
281	4923998.21	5182334.20
282	4923970.56	5182248.34
283	4923910.28	5182152.37
284	4923865.81	5182117.67
285	4923799.56	5182084.11
286	4923738.10	5182026.42
287	4923664.73	5181909.53

288	4923622.44	5181844.06
289	4923571.77	5181789.19
290	4923495.69	5181717.90
291	4923446.42	5181639.96
292	4923416.41	5181557.02
293	4923399.44	5181484.09
294	4923373.43	5181468.22
295	4923327.56	5181392.44
296	4923309.75	5181376.42
297	4923297.32	5181364.08
298	4923291.58	5181358.19
299	4923292.24	5181350.79
300	4923176.93	5181368.50
301	4923103.26	5181207.21
302	4923099.84	5181130.28
303	4923104.88	5181097.39
304	4923089.08	5181083.06
305	4922946.33	5181038.08
306	4922945.98	5181007.60
307	4923039.15	5180860.19
308	4923010.69	5180646.67
309	4922865.46	5180555.17
310	4922817.18	5180534.64
311	4922603.07	5180532.99
312	4922497.07	5180474.15
313	4922494.16	5180451.43
314	4922501.38	5180421.38

315	4922520.03	5180408.04
316	4922526.33	5180411.88
317	4922532.99	5180416.37
318	4922536.93	5180419.80
319	4922543.66	5180426.76
320	4922549.81	5180433.01
321	4922552.18	5180434.72
322	4922557.61	5180437.17
323	4922566.45	5180439.57
324	4922584.29	5180442.55
325	4922592.95	5180449.13
326	4922597.29	5180454.93
327	4922601.35	5180459.39
328	4922608.65	5180465.50
329	4922612.23	5180467.50
330	4922617.87	5180469.53
331	4922626.51	5180471.61
332	4922641.13	5180473.78
333	4922649.33	5180475.17
334	4922665.65	5180479.43
335	4922684.06	5180482.21
336	4922699.03	5180482.39
337	4922704.95	5180482.05
338	4922708.66	5180481.37
339	4922714.46	5180479.09
340	4922722.32	5180475.13
341	4922728.36	5180473.02

342	4922737.80	5180470.98
343	4922740.52	5180470.93
344	4922747.87	5180472.74
345	4922752.88	5180478.25
346	4922754.55	5180488.10
347	4922755.41	5180491.12
348	4922756.78	5180493.85
349	4922760.88	5180498.44
350	4922765.15	5180501.77
351	4922769.69	5180504.43
352	4922774.57	5180506.02
353	4922778.50	5180506.69
354	4922782.99	5180506.64
355	4922786.17	5180505.92
356	4922788.39	5180504.83
357	4922792.18	5180501.30
358	4922794.99	5180497.67
359	4922796.86	5180494.02
360	4922797.46	5180490.41
361	4922797.36	5180484.76
362	4922796.20	5180480.53
363	4922792.56	5180474.72
364	4922786.93	5180467.58
365	4922778.79	5180458.71
366	4922769.00	5180449.40
367	4922761.57	5180443.19
368	4922754.48	5180438.37



369	4922741.34	5180432.46
370	4922733.14	5180428.29
371	4922728.10	5180424.37
372	4922726.53	5180421.34
373	4922727.64	5180416.63
374	4922730.02	5180412.27
375	4922738.21	5180401.68
376	4922742.81	5180394.59
377	4922744.11	5180390.48
378	4922744.17	5180384.21
379	4922744.19	5180380.23
380	4922743.94	5180377.12
381	4922741.99	5180373.05
382	4922737.89	5180368.38
383	4922731.24	5180365.65
384	4922721.64	5180363.53
385	4922711.17	5180362.38
386	4922703.89	5180362.52
387	4922690.35	5180365.17
388	4922687.75	5180363.96
389	4922684.09	5180357.93
390	4922667.79	5180310.12
391	4922666.37	5180305.59
392	4922664.39	5180296.92
393	4922662.74	5180292.47
394	4922659.66	5180287.81
395	4922657.63	5180284.62

396	4922670.28	5180298.04
397	4922673.71	5180300.74
398	4922686.51	5180309.02
399	4922692.82	5180310.86
400	4922697.20	5180311.53
401	4922703.83	5180311.47
402	4922712.42	5180310.51
403	4922725.07	5180307.25
404	4922728.19	5180306.86
405	4922736.02	5180307.66
406	4922739.81	5180309.40
407	4922755.49	5180319.88
408	4922760.91	5180323.08
409	4922765.21	5180324.45
410	4922769.64	5180325.05
411	4922776.92	5180324.82
412	4922789.62	5180322.17
413	4922796.13	5180322.36
414	4922802.53	5180323.71
415	4922805.65	5180325.50
416	4922808.26	5180328.26
417	4922823.41	5180346.00
418	4922839.20	5180366.12
419	4922842.36	5180371.38
420	4922846.55	5180381.36
421	4922849.76	5180388.10
422	4922852.02	5180390.61

423	4922855.99	5180393.03
424	4922862.35	5180395.26
425	4922869.88	5180396.18
426	4922880.80	5180395.50
427	4922906.26	5180392.04
428	4922908.89	5180391.91
429	4922919.40	5180393.00
430	4922938.65	5180396.38
431	4922946.20	5180397.84
432	4922949.04	5180397.64
433	4922951.75	5180396.46
434	4922954.72	5180393.87
435	4922958.61	5180388.68
436	4922959.17	5180386.31
437	4922958.18	5180382.43
438	4922956.47	5180377.76
439	4922954.64	5180375.45
440	4922950.69	5180373.59
441	4922942.61	5180371.56
442	4922935.32	5180370.53
443	4922929.11	5180368.60
444	4922911.44	5180362.62
445	4922888.88	5180357.14
446	4922885.34	5180355.40
447	4922881.91	5180350.18
448	4922881.76	5180348.03
449	4922886.23	5180335.66

450	4922893.02	5180322.39
451	4922901.05	5180308.83
452	4922910.19	5180293.83
453	4922912.23	5180289.24
454	4922913.71	5180283.69
455	4922914.06	5180279.06
456	4922913.08	5180274.75
457	4922909.81	5180268.16
458	4922905.92	5180262.28
459	4922901.06	5180256.78
460	4922896.80	5180252.93
461	4922885.52	5180244.71
462	4922882.40	5180241.60
463	4922880.52	5180238.40
464	4922879.19	5180232.67
465	4922879.28	5180230.31
466	4922887.43	5180216.55
467	4922889.18	5180212.11
468	4922889.56	5180208.41
469	4922888.80	5180203.22
470	4922887	5180198.85
471	4922884.38	5180195.45
472	4922874.96	5180186.79
473	4922868.44	5180182.43
474	4922862.64	5180179.79
475	4922855.36	5180177.90
476	4922839.32	5180176.10

477	4922814.74	5180172.64
478	4922806.51	5180172.50
479	4922777.51	5180173.12
480	4922793.13	5180164.06
481	4922799.56	5180161.23
482	4922813.16	5180158.75
483	4922841.81	5180151.73
484	4922854.11	5180148.78
485	4922867.78	5180146.59
486	4922874.35	5180148.64
487	4922887.85	5180160.28
488	4922900.62	5180171.01
489	4922911.16	5180178.78
490	4922923.12	5180186.05
491	4922946.26	5180199.35
492	4922965.18	5180209.42
493	4922973.07	5180212.44
494	4922993.74	5180218.45
495	4923000.63	5180220.94
496	4923008.28	5180223.72
497	4923011.22	5180224.09
498	4923013.54	5180223.81
499	4923018.26	5180222.33
500	4923021.05	5180220.85
501	4923023.64	5180217.92
502	4923024.69	5180214.72
503	4923024.36	5180210.64

504	4923022.60	5180205.81
505	4923019.98	5180201.05
506	4923016.95	5180198.27
507	4923010.39	5180195.45
508	4922993.84	5180191.00
509	4922985.54	5180185.15
510	4922982.23	5180181.79
511	4922972.44	5180171.35
512	4922962.69	5180163.99
513	4922960.85	5180163.15
514	4922955.28	5180158.94
515	4922943.48	5180149.07
516	4922935.20	5180139.59
517	4922926.68	5180128.19
518	4922925.34	5180123.80
519	4922925.50	5180119.45
520	4922929.64	5180108.45
521	4922931.94	5180100.29
522	4922933.61	5180091
523	4922932.97	5180084.74
524	4922930.83	5180077.85
525	4922927.86	5180073.72
526	4922913.24	5180059.66
527	4922910.26	5180058.28
528	4922905.71	5180057.76
529	4922898.12	5180057.21
530	4922894.78	5180056.78

531	4922894.56	5180055.67
532	4922895.29	5180055.35
533	4922897.04	5180054.92
534	4922899.75	5180054.76
535	4922906.26	5180055.45
536	4922915.96	5180057.68
537	4922927.39	5180061.22
538	4922931.55	5180064.04
539	4922947.45	5180080.19
540	4922963.19	5180087.97
541	4922968.71	5180091.80
542	4922969.92	5180096.56
543	4922970.23	5180100.57
544	4922968.79	5180105.72
545	4922967.96	5180111.75
546	4922967.99	5180116.42
547	4922968.85	5180121.34
548	4922969.99	5180125.67
549	4922971.67	5180129.72
550	4922974.11	5180133.18
551	4922977.51	5180136.46
552	4922980.67	5180138.68
553	4922984.12	5180140.29
554	4922995.13	5180144.18
555	4923023.18	5180155.11
556	4923035.14	5180161.02
557	4923039.62	5180163.98

558	4923043.94	5180168.56
559	4923045.51	5180174.52
560	4923049.21	5180184.84
561	4923051.69	5180192.08
562	4923053.87	5180197.92
563	4923057.18	5180205.20
564	4923061.26	5180211.26
565	4923064.24	5180214.88
566	4923068.25	5180218.52
567	4923093.80	5180234.53
568	4923098.75	5180237.06
569	4923103.53	5180238.59
570	4923106.99	5180239.31
571	4923110.20	5180239.31
572	4923113.47	5180238.35
573	4923116.22	5180236.75
574	4923118.85	5180233.83
575	4923120.02	5180231.68
576	4923120.46	5180229.78
577	4923120.15	5180227.04
578	4923119.42	5180224.39
579	4923118.64	5180221.89
580	4923116.98	5180219.83
581	4923110.93	5180216.88
582	4923105.91	5180214.61
583	4923100.50	5180212.34
584	4923093.40	5180207.48



585	4923088.12	5180201.12
586	4923082.23	5180194
587	4923078.65	5180188.62
588	4923076.24	5180184.24
589	4923071.50	5180170.15
590	4923070.82	5180166.39
591	4923071.54	5180152.34
592	4923071.65	5180149.04
593	4923071.35	5180146.44
594	4923070.17	5180142.95
595	4923068.16	5180139.26
596	4923063.08	5180132.94
597	4923055.40	5180126.11
598	4923045.26	5180117.38
599	4923040.98	5180111.68
600	4923039.38	5180106.31
601	4923041.12	5180102.86
602	4923045.76	5180098.89
603	4923054.93	5180096.09
604	4923058.82	5180094.36
605	4923064.42	5180091.03
606	4923068.67	5180087.88
607	4923071.17	5180085.08
608	4923073.60	5180081.18
609	4923075.42	5180076.73
610	4923077.84	5180065.37
611	4923079.36	5180057.80

612	4923080.95	5180052.25
613	4923087.60	5180037.65
614	4923089.58	5180033.05
615	4923091.10	5180028.50
616	4923091.80	5180023.73
617	4923091.58	5180016.75
618	4923090.19	5180010.43
619	4923087.82	5180002.92
620	4923084.45	5179995.75
621	4923078.35	5179986.99
622	4923063.87	5179969.53
623	4923050.79	5179954.65
624	4923046.68	5179950.17
625	4923043.53	5179947.95
626	4923039.81	5179946.73
627	4923034.91	5179945.77
628	4923030.48	5179945.98
629	4923019.58	5179950.33
630	4923013.06	5179953.45
631	4923008.79	5179955.44
632	4923003.02	5179956.78
633	4922997.66	5179957.11
634	4922992.94	5179956.26
635	4922985.98	5179956.31
636	4922970.16	5179957
637	4922951.75	5179958.34
638	4922934.95	5179960.11

639	4922922.52	5179964.29
640	4922918.64	5179963.02
641	4922916.98	5179959.44
642	4922917.86	5179953.52
643	4922920.16	5179950.39
644	4922928.98	5179941.93
645	4922943.84	5179930.30
646	4922957.13	5179920.78
647	4922963.50	5179916.01
648	4922967.99	5179911.89
649	4922974.60	5179903.71
650	4922983.35	5179892.92
651	4922986.73	5179886.98
652	4922989.17	5179881.84
653	4922989.47	5179880.49
654	4922989.34	5179878.09
655	4922991.06	5179865.59
656	4922997.29	5179855.91
657	4922999.48	5179854.26
658	4923002.46	5179852.55
659	4923008.44	5179850.65
660	4923013.41	5179849.06
661	4923017.51	5179847.57
662	4923021.45	5179845.60
663	4923023.87	5179843.28
664	4923026.65	5179838.78
665	4923028.87	5179833.05

666	4923029.41	5179827.58
667	4923028.59	5179822.40
668	4923025.32	5179814.19
669	4923022.63	5179806.11
670	4923020.28	5179794.82
671	4923021.01	5179787.55
672	4923022.44	5179778.31
673	4923021.09	5179771.47
674	4923018.02	5179766.32
675	4923024.48	5179769.15
676	4923028.68	5179791.99
677	4923030.05	5179794.34
678	4923035.24	5179798.46
679	4923050.38	5179807.78
680	4923059.11	5179814.31
681	4923062.32	5179818.12
682	4923066.32	5179824.66
683	4923065.55	5179830.66
684	4923055.82	5179847.94
685	4923053.64	5179853.50
686	4923051.23	5179858.28
687	4923048.33	5179860.78
688	4923034.27	5179869.62
689	4923020.52	5179878.97
690	4923017.05	5179882.09
691	4923015.28	5179884.82
692	4923013.63	5179888.99

693	4923012.75	5179894.03
694	4923013.24	5179896.90
695	4923015.12	5179899.04
696	4923017.97	5179900.27
697	4923021.74	5179900.87
698	4923026.93	5179900.78
699	4923042.29	5179898.01
700	4923054.30	5179896.36
701	4923071.66	5179898.27
702	4923088.50	5179901.84
703	4923099.76	5179904.97
704	4923103.23	5179906.73
705	4923109.47	5179912.13
706	4923115.60	5179919.19
707	4923121.22	5179927.66
708	4923129.64	5179945.14
709	4923135.55	5179955.17
710	4923141.14	5179962.70
711	4923152.60	5179976.26
712	4923159.98	5179983.75
713	4923164.79	5179987.30
714	4923178.59	5179994.94
715	4923188.49	5180016.97
716	4923193.11	5180024.63
717	4923196.91	5180029.70
718	4923200.11	5180032.64
719	4923204.27	5180034.78

720	4923210.67	5180036.52
721	4923230.94	5180038.80
722	4923241.75	5180044.19
723	4923256.46	5180056.79
724	4923261.48	5180061.92
725	4923266.58	5180067.97
726	4923268.37	5180069.18
727	4923301.97	5180142.40
728	4923303.08	5180145.91
729	4923305.70	5180157.47
730	4923308.46	5180164.82
731	4923311.34	5180170.22
732	4923318.23	5180179.41
733	4923322.96	5180186.93
734	4923326.78	5180199.75
735	4923325.76	5180203.66
736	4923316.40	5180220.10
737	4923315.10	5180223.11
738	4923314.50	5180226.87
739	4923313.84	5180233.79
740	4923313.85	5180238.23
741	4923314.52	5180242.19
742	4923318.65	5180256.60
743	4923322.44	5180267.97
744	4923329.20	5180282.41
745	4923332.30	5180287.15
746	4923335.24	5180288.63

747	4923338.36	5180288.39
748	4923342.01	5180286.79
749	4923345.44	5180284.09
750	4923347.42	5180281.07
751	4923348.38	5180276.70
752	4923349.32	5180265.93
753	4923352.50	5180244.42
754	4923355.31	5180222.12
755	4923356.86	5180212.20
756	4923358.76	5180204.11
757	4923359.35	5180200.27
758	4923360.03	5180185.14
759	4923360.05	5180174.82
760	4923359.24	5180164.31
761	4923358.49	5180156.96
762	4923358.56	5180149.69
763	4923359.38	5180143.51
764	4923362.44	5180134.04
765	4923364.26	5180128.81
766	4923365.23	5180124.77
767	4923365.56	5180121.10
768	4923365.04	5180117.57
769	4923363.17	5180109.24
770	4923361.52	5180100.15
771	4923361.17	5180094.25
772	4923362.01	5180087.41
773	4923365.20	5180073.54

774	4923366.95	5180068.69
775	4923372.58	5180062.46
776	4923377.31	5180058.23
777	4923398.53	5180045.46
778	4923409.74	5180038.64
779	4923417.88	5180033.50
780	4923423.56	5180028.85
781	4923428.10	5180023.90
782	4923437.21	5180009.80
783	4923440.48	5180003.76
784	4923441.62	5180000.60
785	4923441.62	5179998.26
786	4923440.44	5179995.07
787	4923436.98	5179990.67
788	4923431.69	5179984.87
789	4923426.18	5179979.89
790	4923419.96	5179975.87
791	4923404.63	5179967.25
792	4923396.00	5179962.54
793	4923390.11	5179959.50
794	4923386.07	5179958.28
795	4923377.49	5179957.92
796	4923365.40	5179958.50
797	4923356.54	5179958.93
798	4923347.30	5179959.02
799	4923341.63	5179958.63
800	4923334.46	5179956.97



801	4923326.57	5179954.28
802	4923314.92	5179949.20
803	4923309.15	5179941.12
804	4923308.88	5179935.70
805	4923316.35	5179928.39
806	4923342.99	5179919.11
807	4923347.67	5179916.76
808	4923353.78	5179912.89
809	4923364.92	5179900.54
810	4923372.62	5179891.04
811	4923376.20	5179886.03
812	4923378.96	5179880.88
813	4923380.64	5179874.32
814	4923381.18	5179867.15
815	4923380.65	5179859.78
816	4923379.62	5179855.34
817	4923376.27	5179849.55
818	4923370.96	5179844.37
819	4923364.10	5179839.51
820	4923355.79	5179835.60
821	4923346.67	5179831.84
822	4923338.77	5179827.93
823	4923331.71	5179822.54
824	4923319.37	5179810.89
825	4923311.21	5179804.55
826	4923296.32	5179793.12
827	4923283.29	5179768.80

828	4923282.76	5179763.21
829	4923278.92	5179733.32
830	4923275.33	5179714.42
831	4923274.72	5179707.73
832	4923276.36	5179702.64
833	4923278.59	5179697.11
834	4923279.33	5179693.55
835	4923279.61	5179681.59
836	4923287.57	5179650.10
837	4923288.01	5179646.14
838	4923287.48	5179643.27
839	4923285.58	5179637.10
840	4923282.55	5179629.15
841	4923279.62	5179623.72
842	4923276.25	5179620.00
843	4923269.35	5179616.11
844	4923250.66	5179609.22
845	4923242.66	5179604.41
846	4923236.40	5179592.77
847	4923240.17	5179588.11
848	4923246.01	5179588.70
849	4923284.41	5179599.27
850	4923293.45	5179599.37
851	4923301.94	5179600.24
852	4923311.73	5179605.09
853	4923319.20	5179610.41
854	4923327.78	5179619.68

855	4923335.74	5179630.46
856	4923340.51	5179639.60
857	4923351.44	5179663.45
858	4923366.46	5179681.29
859	4923375.78	5179691.18
860	4923379.88	5179693.66
861	4923391.52	5179696.56
862	4923404.82	5179697.46
863	4923411.29	5179695.63
864	4923416.16	5179691.73
865	4923425.31	5179681.07
866	4923450.47	5179711.88
867	4923498.58	5179674.42
868	4923596.61	5179618.03
869	4923636.08	5179612.46
870	4923660.18	5179624.46
871	4923673.44	5179650.97
872	4923693.32	5179718.77
873	4923705.55	5179731.51
874	4923744.30	5179729.98
875	4923779.98	5179723.63
876	4923837.41	5179695.51
877	4923866.14	5179686.65
878	4923960.35	5179678.19
879	4923978.49	5179665.75
880	4923999.32	5179647.98
881	4924012.14	5179665.75

1	4924093.32	5179858.61
---	------------	------------