

УТВЕРЖДЕНО
приказ Министерства
экологии и природных ресурсов
Республики Крым
от «29» апреля 2021 г. № 523

ПАСПОРТ
памятника природы регионального значения
«Бельбекский каньон»

г. Симферополь, 2021 г.

I. ОБЩИЕ СВЕДЕНИЯ

1.1. Памятник природы регионального значения Республики Крым «Бельбекский каньон» (далее - Памятник природы) в соответствии с [распоряжением](#) Совета министров Республики Крым от 5 февраля 2015 года № 69-р «Об утверждении Перечня особо охраняемых природных территорий регионального значения Республики Крым» является особо охраняемой природной территорией.

1.2. Памятник природы создан без ограничения срока действия.

1.3. Общая площадь территории Памятника природы составляет 100 га.

1.4. Памятник природы находится в ведении Министерства экологии и природных ресурсов Республики Крым (далее - Минприроды Крыма).

1.5. Управление Памятником природы, оказание рекреационных услуг и услуг по обеспечению функционирования Памятника природы, а также выполнение мероприятий по сохранению биологического разнообразия и поддержанию в естественном состоянии природных комплексов и объектов на территории Памятника природы осуществляется Государственным автономным учреждением Республики Крым «Бахчисарайское лесное хозяйство» (далее - Учреждение).

1.6. Памятник природы расположен в долине р. Бельбек, между с. Танковое и пгт. Куйбышево муниципального образования Бахчисарайский район Республики Крым.

1.7. Сведения о границах Памятника природы внесены в Единый государственный реестр недвижимости (учетный номер 90.01.2.44).

[Границы](#) Памятника природы определены в приложении 1.

Сведения о характерных точках границы Памятника природы указаны в приложении 2 к настоящему паспорту Памятника природы.

1.8. Согласно данным Публичной кадастровой карты, на территории Памятника природы частично располагается земельный участок с кадастровым номером: 90:01:020701:157, статус – ранее учтенный, категория земель – земли особо охраняемых территорий и объектов, вид разрешенного использования – для размещения объектов историко-культурного назначения, площадь 1 193 805 кв. м (частично около 38 га), дата постановки на учет 13.10.2015, согласно выписке из ЕГРН от 11.04.2019 собственник Республика Крым № гос. рег. 90:01:020701:157-90/090/2018-1 от 18.01.2018.

1.9 Территория Памятника природы, площадью 100 га передана под охрану и соблюдение установленного режима особой охраны Учреждению.

II. ЦЕЛЬ ОБЪЯВЛЕНИЯ И ЗАДАЧИ

2.1. Памятник природы создан с целью охраны и сохранения в природном состоянии ценного в научном, эстетическом отношении эрозионно-тектонического ущелья с шибляковыми зарослями, с

присутствием многочисленных оригинальных форм выветривания известняков.

2.2. Основными задачами Памятника природы являются:

- охрана и сохранение в природном состоянии Памятника природы;
- осуществление разрешенной рекреационной деятельности при соблюдении установленного режима особой охраны;
- экологическое просвещение;
- осуществление экологического мониторинга;
- проведение научных исследований.

III. РЕЖИМ ОСОБОЙ ОХРАНЫ

3.1. На территории Памятника природы, Положением о Памятнике природы, утвержденным постановлением Совета министров Республики Крым от 02 октября 2018 года № 480 «Об утверждении положений о памятниках природы регионального значения Республики Крым» (с последующими изменениями), установлен режим особой охраны.

3.2. На территории Памятника природы запрещается любая деятельность, которая может нанести ущерб природным комплексам и объектам растительного и животного мира, культурно-историческим объектам и которая противоречит его целям и задачам, в том числе:

- 1) строительство объектов капитального строительства;
- 2) размещение объектов некапитального строительства, а также строительство линейных объектов, не связанных с выполнением задач, возложенных на Памятник природы;
- 3) засорение и загрязнение территории Памятника природы;
- 4) пускание палов, выжигание растительности;
- 5) пользование недрами, за исключением использования подземных вод и родникового стока на территории Памятника природы, которые используются для целей питьевого и хозяйственно-бытового водоснабжения, при условии отсутствия негативного влияния на природные комплексы и объекты Памятника природы, при наличии разрешительных документов в соответствии с законодательством Российской Федерации;
- 6) уничтожение и повреждение форм рельефа и геологических отслоений, сбор образцов горных пород и минералов, остатков ископаемой флоры и фауны (кроме сбора для научных целей в установленном законодательством порядке);
- 7) создание объектов размещения отходов производства и потребления, радиоактивных, химических, взрывчатых, токсичных, отравляющих и ядовитых веществ;
- 8) применение минеральных удобрений, химических средств защиты растений и стимуляторов роста без согласования в установленном законодательством порядке;
- 9) движение и стоянка всех видов транспортных средств (кроме транспорта Учреждения, экстренных, аварийных и надзорных служб, транспорта для проведения хозяйственных мероприятий, связанных с

обеспечением функционирования Памятника природы и исполнением охотхозяйственных соглашений, заключенных в отношении охотничьих угодий), за исключением их движения по дорогам общего пользования и стоянки автотранспорта за пределами специально предусмотренных и оборудованных для этих целей мест;

10) организация лагерей, мест отдыха, установка палаток, разведение костров, пользование открытыми источниками огня за пределами мест, установленных Учреждением, специально отведенных и оборудованных для этих целей;

11) уничтожение или повреждение деревьев, кустарников, травянистой растительности;

12) сенокошение и распашка земель;

13) осуществление заготовки и сбора недревесных лесных ресурсов, дикорастущих плодов, ягод, орехов, грибов, других пригодных для употребления в пищу лесных ресурсов, лекарственных растений, лесной подстилки, древесных соков, технического сырья, второстепенных лесных материалов (пней, луба, коры, почек, хвои и др.), за исключением заготовки гражданами таких ресурсов для собственных нужд;

14) уничтожение, добыча и отлов объектов животного мира, за исключением случаев, предусмотренных настоящим Положением;

15) разорение гнезд, нор, сбор яиц и пуха, кроме сбора в научных целях, который проводится в соответствии с требованиями действующего законодательства;

16) обустройство загонов и птичников, прогон, проход и выпас сельскохозяйственных животных;

17) проведение рубок, за исключением выборочных санитарных рубок, направленных на ликвидацию последствий стихийных бедствий, обеспечение противопожарной безопасности, расчистки экскурсионных экологических маршрутов, а также просек для существующих линейных объектов (в том числе в случае их реконструкции), которые проводятся в соответствии с нормативными правовыми актами Российской Федерации и Республики Крым;

18) проведение промысловой охоты;

19) нахождение с огнестрельным, пневматическим и охотничьим оружием, за исключением лиц, осуществляющих государственный контроль и надзор, а также лиц, проводящих оперативно-розыскные мероприятия, и случаев, предусмотренных настоящим Положением;

20) нахождение с метательным оружием, капканами и другими орудиями охоты, а также с продукцией добывания объектов животного мира без соответствующих разрешений, предусмотренных действующим законодательством Российской Федерации и Республики Крым;

21) нахождение с собаками охотничьих пород, за исключением используемых при организации мероприятий по охране природных комплексов и объектов, а также при проведении оперативно-розыскных и аварийно-спасательных мероприятий, и случаев, предусмотренных настоящим Положением;

22) нанесение самовольных надписей и знаков;

23) проведение в пределах Памятника природы археологических исследований без согласования в установленном законодательством порядке;

24) проведение мелиоративных и любых других работ, которые могут привести к изменению гидрологического и гидрохимического режимов;

25) уничтожение или повреждение информационных и охранных знаков.

3.3. На территории Памятника природы в установленном порядке разрешается:

1) осуществление Учреждением рекреационной и эколого-просветительской деятельности при соблюдении режима особой охраны Памятника природы;

2) проведение научных исследований, использование природных ресурсов в научно-исследовательских целях, не разрушающих окружающую среду и не истощающих биологические ресурсы;

3) размещение новых объектов некапитального строительства, проведение капитального ремонта и реконструкции существующих объектов капитального строительства, линейных объектов, а также строительство новых линейных объектов, связанных с выполнением задач, возложенных на Памятник природы, в соответствии с действующим законодательством;

4) осуществление противопожарных мероприятий;

5) восстановительные работы и осуществление мероприятий по предотвращению изменений природных комплексов Памятника природы в результате негативного антропогенного влияния или стихийного бедствия;

6) выполнение уборки аварийных деревьев, а также уборки неликвидной древесины в установленном законом порядке;

7) проведение любительской и спортивной охоты, а также охоты в целях регулирования численности охотничьих ресурсов, осуществления научно-исследовательской деятельности.

8) иная деятельность, не противоречащая целям и задачам Памятника природы.

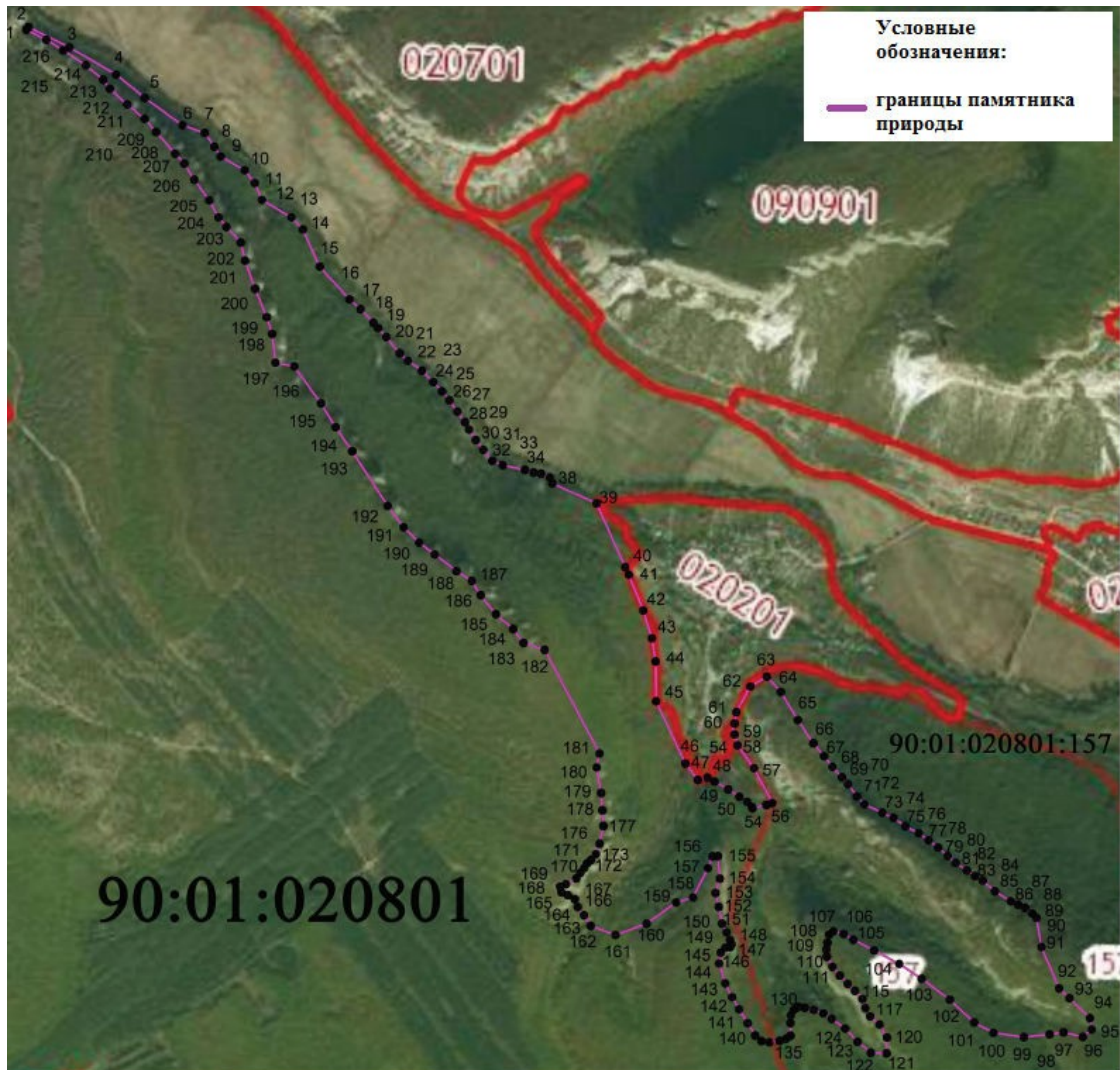
3.4. Юридические лица, индивидуальные предприниматели, заключившие охотхозяйственные соглашения, имеют право осуществлять деятельность в сфере охотничьего хозяйства на территории охотничьих угодий, входящих в границы Памятника природы, в соответствии с требованиями Федерального закона от 24 июля 2009 года № 209-ФЗ «Об охоте и о сохранении охотничьих ресурсов и о внесении изменений в отдельные законодательные акты Российской Федерации» и принятых в соответствии с ним нормативных правовых актов.

Деятельность, связанная с поиском, выслеживанием, преследованием охотничьих ресурсов, их добычей, первичной переработкой и транспортировкой на территории охотничьих угодий Республики Крым, расположенных в границах Памятника природы, осуществляется на основании разрешений на добычу охотничьих ресурсов, выдаваемых в установленном законом порядке, и при условии соблюдения ограничений охоты, установленных Правилами охоты, утвержденными приказом Министерства природных ресурсов и экологии Российской Федерации от 24 июля 2020 года № 477 «Об утверждении Правил охоты», а также

ограничений охоты, введенных в установленном порядке руководителем высшего исполнительного органа государственной власти Республики Крым.

Приложение № 1
к паспорту памятника природы
регионального значения
«Бельбекский каньон»

**Местоположение
памятника природы регионального значения
«Бельбекский каньон»**



Приложение 2
к паспорту
памятника природы
регионального значения
Республики Крым
«Бельбекский каньон»

**Сведения о характерных точках границы памятника природы
регионального значения Республики Крым «Бельбекский каньон»**

Система координат СК-63, система высот - Балтийская, 1977 г.

Номера характерных точек	Координаты характерных точек	
	X	Y
1	4936786,95	5167478,88
2	4936815,59	5167483,73
3	4936879,98	5167518,66
4	4936904,58	5167560,77
5	4936866,02	5167594,98
6	4936796,04	5167367,56
7	4936737,67	5167676,34
8	4936705,35	5167703,68
9	4936678,56	5167724,42
10	4936652,31	5167748,10
11	4936634,99	5167763,44
12	4936604,31	5167785,91
13	4936584,40	5167804,11
14	4936563,88	5167849,31
15	4936550,70	5167877,27
16	4936529,81	5167907,18
17	4936512,13	5167940,68
18	4936494,45	5167965,14
19	4936476,40	5167988,97

20	4936455,16	5168013,01
21	4936437,95	5168032,67
22	4936419,03	5168061,18
23	4936404,86	5168081,29
24	4936393,74	5168100,45
25	4936366,85	5168130,97
26	4936342,01	5168170,91
27	4936332,91	5168189,53
28	4936325,18	5168207,02
29	4936310,88	5168224,97
30	4936300,54	5168235,03
31	4936227,36	5168247,76
32	4936123,45	5168291,98
33	4936098,98	5168317,81
34	4936048,70	5168368,97
35	4936020,62	5168373,71
36	4936001,91	5168351,42
37	4936013,15	5168302,82
38	4936008,10	5168268,26
39	4936001,61	5168203,72
40	4936012,04	5168127,62
41	4936038,36	5168079,28
42	4936094,97	5168018,31
43	4936147,73	5167947,75
44	4936184,86	5167891,63
45	4936219,01	5167828,56
46	4936245,54	5167776,59
47	4936259,82	5167752,27

48	4936266,59	5167726,59
49	4936257,91	5167716,21
50	4936238,10	5167711,90
51	4936221,47	5167708,99
52	4936203,12	5167710,13
53	4936177,38	5167724,29
54	4936155,95	5167742,93
55	4936135,02	5167762,42
56	4936117,79	5167780,93
57	4936097,19	5167799,53
58	4936074,02	5167806,83
59	4936053,55	5167818,83
60	4936032,95	5167842,39
61	4936000,45	5167861,25
62	4935960,70	5167860,10
63	4935962,41	5167820,52
64	4936989,79	5167787,26
65	4936022,83	5167756,21
66	4936047,16	5167722,62
67	4936061,11	5167701,95
68	4936069,67	5167677,71
69	4936075,10	5167655,19
70	4936076,92	5167638,98
71	4936069,96	5167627,33
72	4936056,39	5167620,21
73	4936036,76	5167619,07
74	4936004,94	5167619,56
75	4935997,69	5167608,74

76	4935992,31	5167591,90
77	4935988,57	5167566,38
78	4935991,53	5167546,73
79	4936005,51	5167530,66
80	4936036,49	5167511,95
81	4936071,19	5167490,48
82	4936101,40	5167472,88
83	4936136,22	5167455,79
84	4936185,92	5167440,50
85	4936213,13	5167444,35
86	4936225,37	5167455,89
87	4936226,92	5167468,19
88	4936233,95	5167471,41
89	4936244,55	5167467,81
90	4936263,88	5167459,27
91	4936285,81	5167447,59
92	4936327,80	5167439,39
93	4936362,64	5167431,36
94	4936398,62	5167442,44
95	4936454,60	5167437,41
96	4936454,19	5167424,54
97	4936424,97	5167412,38
98	4936351,06	5167375,10
99	4936338,91	5167332,68
100	4936285,56	5167258,79
101	4936257,19	5167180,88
102	4936280,31	5167118,47
103	4936306,97	5167102,05

104	4936327,38	5167086,44
105	4936347,10	5167078,81
106	4936356,81	5167062,11
107	4936364,22	5167045,92
108	4936378,41	5167042,02
109	4936384,67	5167057,11
110	4936399,37	5167082,95
111	4936412,57	5167092,82
112	4936424,97	5167102,59
113	4936437,01	5167109,99
114	4936445,82	5167119,70
115	4936460,35	5167131,95
116	4936486,24	5167141,36
117	4936530,41	5167150,80
118	4936569,74	5167148,27
119	4936613,07	5167145,14
120	4936677,21	5167133,60
121	4936712,12	5167140,96
122	4936971,92	5167003,65
123	4936988,95	5166950,41
124	4937023,88	5166924,55
125	4937061,14	5166881,35
126	4937108,69	5166843,49
127	4937144,21	5166820,90
128	4937167,94	5166782,79
129	4937210,48	5166728,40
130	4937240,54	5166689,20
131	4937279,05	5166650,04

132	4937332,15	5166610,24
133	4937469,39	5166521,33
134	4937529,56	5166480,00
135	4937589,41	5166443,36
136	4937681,58	5166376,48
137	4937691,17	5166329,14
138	4937763,37	5166320,76
139	4937805,50	5166307,59
140	4937876,37	5166278,17
141	4937947,31	5166252,92
142	4937992,31	5166241,97
143	4938031,57	5166206,60
144	4938055,32	5166186,63
145	4938098,23	5166163,36
146	4938149,67	5166125,73
147	4938189,94	5166100,95
148	4938214,92	5166078,24
149	4938269,30	5166030,32
150	4938302,01	5166001,50
151	4938338,28	5165958,15
152	4938377,73	5165914,37
153	4938400,14	5165897,62
154	4938436,55	5165854,76
155	4938473,88	5165797,67
156	4938500,45	5165755,46
157	4938525,52	5165705,15
158	4938532,04	5165711,20
159	4938481,32	5165813,16

160	4938413,35	5165930,37
161	4938354,66	5166001,89
162	4938286,07	5166096,47
163	4938266,79	5166152,21
164	4938232,28	5166176,16
165	4938207,67	5166192,07
166	4938173,44	5166252,06
167	4938141,27	5166277,30
168	4938098,97	5166295,36
169	4938055,40	5166369,42
170	4938025,14	5166397,54
171	4937931,88	5166440,14
172	4937849,89	5166514,64
173	4937825,38	5166542,18
174	4937791,26	5166574,42
175	4937777,59	5166586,48
176	4937755,54	5166606,71
177	4937714,60	5166640,65
178	4937695,87	5166660,86
179	4937671,16	5166695,96
180	4937642,78	5166724,54
181	4937619,41	5166746,65
182	4937597,19	5166765,09
183	4937568,68	5166785,19
184	4937542,28	5166803,88
185	4937523,45	5166814,18
186	4937497,61	5166831,03
187	4937472,67	5166849,79

188	4937445,34	5166872,19
189	4937434,37	5166868,29
190	4937422,64	5166954,24
191	4937416,26	5166975,73
192	4937413,30	5166997,45
193	4937403,60	5167016,44
194	4937388,99	5167022,56
195	4937338,76	5167133,30
196	4937178,88	5167205,36
197	4937159,99	5167214,34
198	4937070,19	5167250,45
199	4937000,68	5167272,04
200	4936942,58	5167281,23
201	4936842,87	5167282,83
202	4936686,91	5167356,01
203	4936646,10	5167387,54
204	4936651,60	5167411,20
205	4936641,70	5167429,30
206	4936621,80	5167463,50
207	4936603,90	5167491,20
208	4936591,20	5167510,10
209	4936577,40	5167522,90
210	4936574,59	5167524,24
211	4936583,00	5167558,60
212	4936588,03	5167573,93
213	4936675,19	5167527,88
214	4936732,60	5167486,50
215	4936759,60	5167478,80

216	4936772,76	5167475,14
1	4936786,95	5167478,88